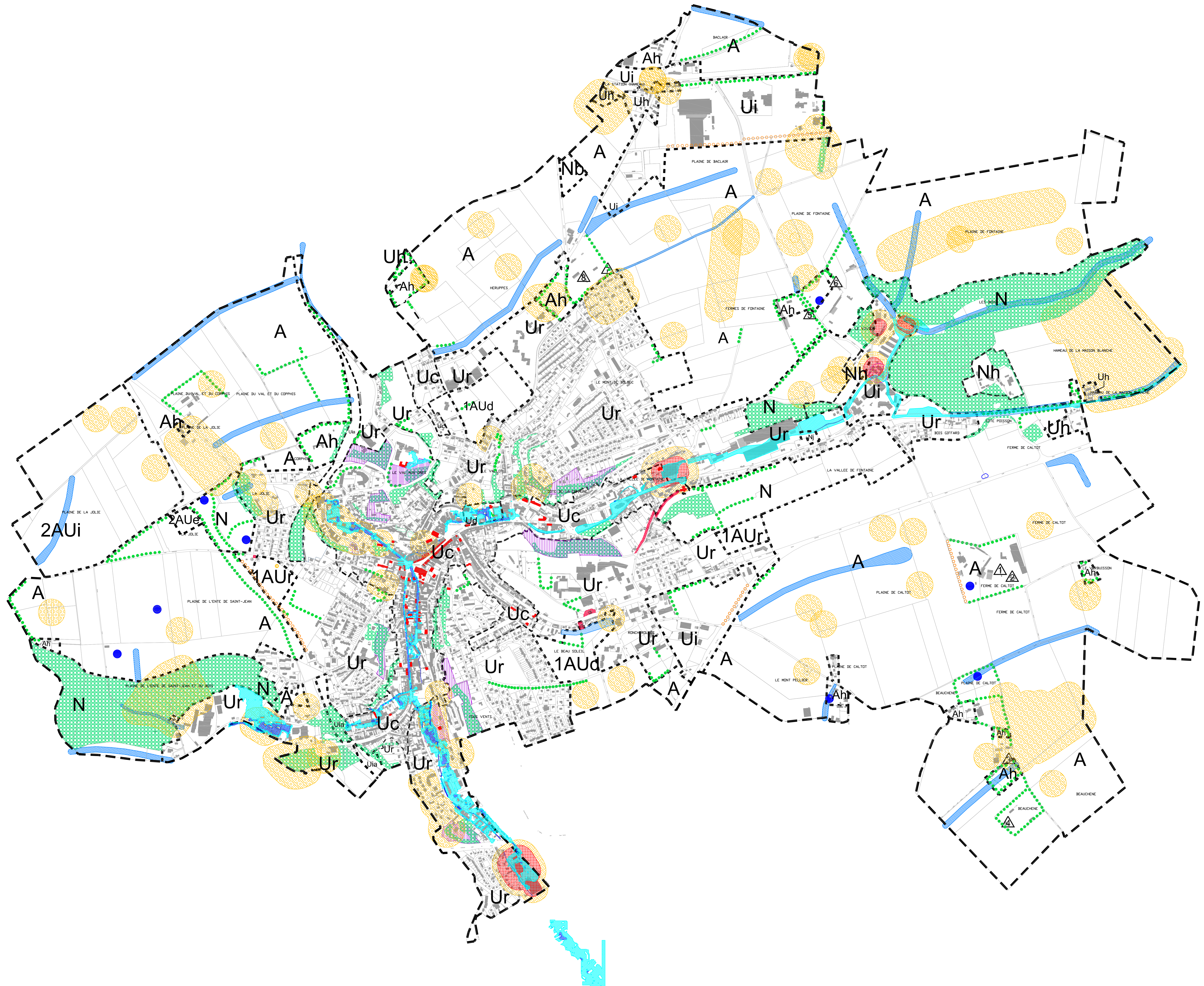




Elaboration du PLU :
Prescrite le : 24.09.1996
Arrêtée le : 24.03.2005
Approuvée le : 13.12.2005

REVISION DU PLU	
PRESCRITE LE	05 11 2008
ARRETEE LE	22 12 2010
APPROUVEE LE	30 11 2011

67 av G. Haubert 70000 ROUEN cedex - tél. 02 35 70 50 00 - fax 02 35 07 43 07 - Email : urban@atc-urbanisme.fr



Liste des emplacements réservés

N°	L'objet	Bénéficiaire	Surface approximative
1	Création d'un accès à la ZAC	Commune	690 m²
2	Elargissement de voie	Commune	4500 m²
3	Aménagement d'un carrefour	Commune	1070 m²
4	Projet d'extension d'eau	Commune	0,0010 Ha

- Limite communale
- Limite de zone
- Limite de secteur
- Espaces Boisés Classés en application du L130.1 et R123.11.a
- Alignements Boisés Classés en application du L130.1 et R123.11.a
- Alignements Boisés Classés à créer en application du L130.1 et R123.11.a
- Mares à préserver en application du R123-11h
- Patrimoine bâti à préserver en application du R123-11h
- Coteaux à préserver en application du R123-11h
- Parcs à préserver en application du R123-11h
- Bâtiment agricole pouvant changer de destination en application du R123-7
- Emplacements réservés aux voies et ouvrages publics, aux installations d'intérêt général et aux espaces verts en application du R123.11.d
- Secteur de risque naturel lié aux présomptions de cavités souterraines en application du R123.11.b
- Secteur de risque naturel lié aux inondations faible à moyen en application du R123.11.b
- Secteur de risque naturel lié aux inondations fort en application du R123.11.b
- Secteur de risque naturel lié aux ruissellements en application du R123.11.b
- Secteur de protection contre les nuisances résultant de l'existence d'une pollution en application du R123.11.b
- Zones de dangers en application du R123.11.b
- zone des Premiers Effets Létaux (ZPEL)
- zone des Effets Irréversibles (Zei)